

KAUÇUK KOMPANSATÖR

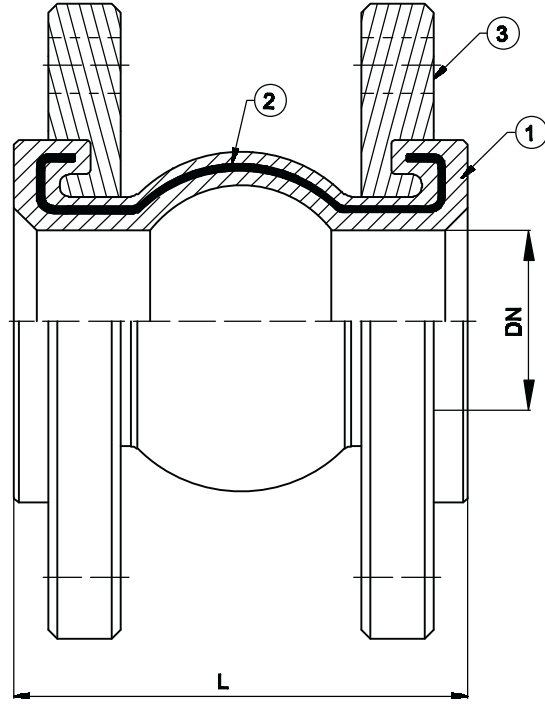
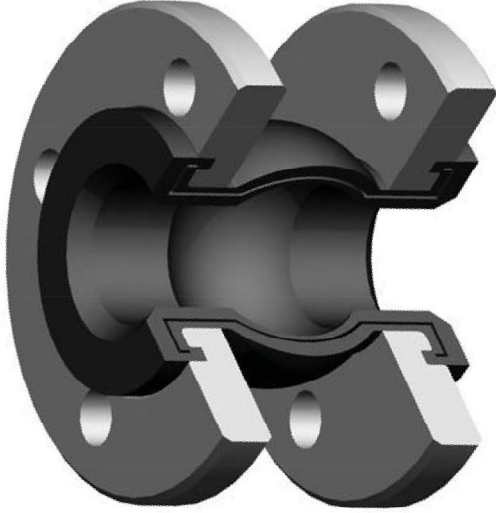
RUBBER EXPANSION JOINT



PN16

DN 32 ... DN 300

SIZE 1 1/4" ... 12"



T-1810

MALZEME ÖZELLİKLERİ / MATERIALS

PARÇA NO	PARÇA ADI	PART NAME	MALZEME	MATERIAL
1	GÖVDE	BODY	EPDM / NEOPREN	EPDM / NEOPREN
2	GÖVDE TAKVİYELERİ	BODY SUPPORTING	KORT BEZİ + ÇELİK ÇEMBER	CORD FABRIC + STEEL RING
3	FLANŞ	FLANGE	ÇELİK + GALVANİZ	STEEL + GALVANIC

DİZAYN / DESIGN	TS 10879
FLANŞ BAĞLANTI ÖLÇÜLERİ FLANGE AND THEIR JOINTS	TS ISO 7005-1 BS EN 1092-1
TESTLER / TESTS	TS 10879

KAUÇUK KOMPANSATÖR / Rubber Expansion Joint

Anma Basıncı Nominal Pressure	DN	32	40	50	65	80	100	125	150	200	250	300
Boy Lenght	L	95	105	115	135	150	165	180	190	230	245	
Hareket Yeteneği / Movement Capability												
Doğrusal Linear	max.	9-6	10-6	10-7	13-7	15-8	19-10	19-12	20-12	25-16		
	min.	4		6			10		14			
Açısal Angular	<	15										

SICAKLIK / BASINÇ TEMPERATURE / PRESSURE

° C	20	50	60	70	80	90
PN	16	12.4	10	7.5	6.5	5.5

UYGULAMALAR

- Sıcak su ve soğuk su sistemleri
- Sıvı yakıt tesisatları
- Asit ve alkali özelliği bulunmayan yanıcı olmayan akışkanlarda

APPLICATIONS

- Hot and cold water
- Liquid fuel systems
- Fluid excludng acid & non flammable fluids

"Ürünlerimizde yapmış olduğumuz sürekli iyileştirme çalışmalarından dolayı, önceden haber vermeden ürün dizayn ve yapısında değişiklik yapma hakkını saklı tutarız."
"Due to continuous development of our products, we reserve the right to modify our product design or construction without prior notice."